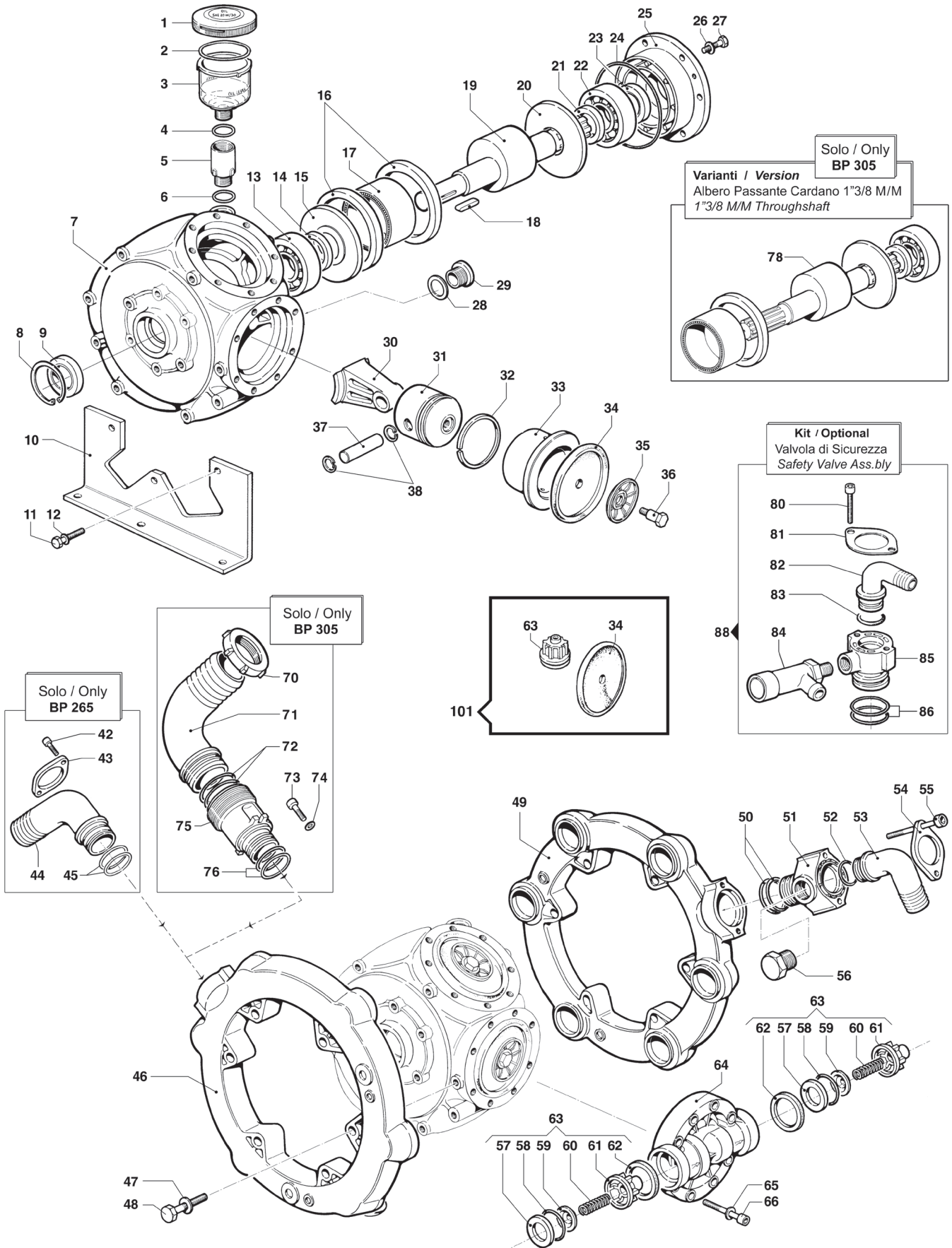


BP Series

BP 265 - BP 305

Pompe a Membrana - Diaphragm Pumps

550 RPM



Pompa Base
Standard Pump

Albero Passante 1"3/8M - Ø30 Cilindrico
1"3/8M - Ø30 Cil. Throughshaft

BP 265 - BP 305

550 RPM

N°	Cod.	Descrizione	Description	Note	Qty	Model
1	0402 0143	Coperchio Compens. Volum.	Volum. Compensator Cover		1	
2	1210 0373	Guarnizione OR	O-Ring	Ø3,53x73,03	1	
3	0421 0012	Compensatore Volumetrico	Volumetric Compensator		1	
4	1210 0002	Guarnizione OR	O-Ring	Ø2,62x20,7	1	
5	2825 0038	Riduzione M/F	M/F Reduction		1	
6	1210 0002	Guarnizione OR	O-Ring	Ø2,62x20,7	1	
7	0403 0131	Carter Pompa	Pump Crankcase		1	
8	3020 0031	Seeger Interno	Inner Seeger	Ø60	1	
9	0019 0068	Anello Tenuta	Oil Seal	Ø40x60x10	1	
10	2400 0050	Piede Sostegno Pompa	Pump Mounting Bracket		2	
11	3607 0220	Vite Testa Esagonale	Hexagonal Screw	M10x30	6	
12	2819 0018	Rosetta Elastica	Spring Washer	Ø10,5x17,5	6	
13	0438 0049	Cuscinetto a Sfere	Ball Bearing	Ø40x90x23	1	
14	0601 0264	Distanziale	Spacer	Ø40,5xØ58x14,5	1	
15	2813 0030	Rondella Tenuta Biella	Connecting Rod Washer	Ø40x115x3,5	1	
16	0010 0003	Anello Tenuta Biella	Connecting Rod Ring	Ø109,5x93x10	2	
17	0437 0076	Cuscinetto Rulli	Roller Bearing	Ø63x80x45	1	
18	1602 0018	Linguetta	Key	8x7x40	1	
19	0001 0376	Albero Passante	Throughshaft	1"3/8-Ø30 cil.	1	BP305
	0001 0377	Albero Passante	Throughshaft	1"3/8-Ø30 cil.	1	BP265
20	2813 0030	Rondella Tenuta Biella	Connecting Rod Washer	Ø40x115x3,5	1	
21	0601 0264	Distanziale	Spacer	Ø40,5xØ58x14,5	1	
22	0438 0049	Cuscinetto a Sfere	Ball Bearing	Ø40x90x23	1	
23	0019 0068	Anello Tenuta	Oil Seal	Ø40x60x10	1	
24	1210 0092	Guarnizione OR	O-Ring	Ø1,78x126,72	1	
25	0405 0064	Coperchio Supp. porta Cusc.	Support Cover		1	
26	2811 0098	Rondella	Washer	Ø10,5x18x2	6	
27	3607 0226	Vite Testa Esagonale	Hexagonal Screw	M10x25	6	
28	1209 0002	Guarnizione	Gasket	Ø22x30x1,5	1	
29	3200 0001	Tappo Esagonale	Plug	22MB	1	
30	0205 0063	Kit Biella 6SET	Connecting Rod Assembly		1	
31	2409 0078	Pistone	Piston	Ø80	6	
32	0020 0003	Anello Compressione	Compression Ring	Ø80x3x3,2	6	
33	0400 0075	Camicia	Piston Sleeve	Ø80	6	BP305
	0400 0076	Camicia	Piston Sleeve	Ø80	6	BP265
34	1800 0012	Membrana Pompa	Diaphragm	Gomma Nitrilica Buna Rubber	6	
	1800 0098	Membrana Pompa	Diaphragm	Desmopan ®	6	
35	0602 0044	Disco Tenuta Membrana	Disc		6	
36	3605 0093	Vite Speciale Tenuta Membr.	Diaphragm Holder Screw	M12x1,5	6	
37	3011 0011	Spinotto	Gudgeon Pin	Ø18x70	6	
38	3020 0006	Seeger Interno	Inner Seeger	Ø18	12	
42	3609 0157	Vite	Screw	M8x18	2	
43	2404 0149	Piastra Fissaggio Raccordo	Hose Tail Fixing Plate		1	
44	2801 0035	Raccordo p.g. Curvo	Elbow Coupling	Ø38x50	1	Solo / Only BP 265
45	1210 0751	Guarnizione OR	O-Ring	Ø3,53x41,28	2	
46	0415 0043	Collettore Aspirazione	Suction Manifold		1	
47	2811 0095	Rondella	Washer	Ø13x24x2,5	12	
48	3607 0219	Vite Testa Esagonale	Hexagonal Screw	M12x60	12	
49	0415 0044	Collettore Mandata	Delivery Manifold		1	
50	1210 0751	Guarnizione OR	O-Ring	Ø3,53x41,28	2	
51	2803 0360	Raccordo Mandata	Delivery Hose Tail	G3/4	1	
52	1210 0489	Guarnizione OR	O-Ring	Ø3x33	1	

N°	Cod.	Descrizione	Description	Note	Qty	Model
53	2801 0058	Raccordo p.g. Curvo	Elbow Coupling	Ø35	1	
54	2404 0156	Piastra Fissaggio Raccordo	Hose Tail Fixing Plate		1	
55	3609 0169	Vite	Screw	M8x60	2	
56	3200 0064	Tappo	Plug	G3/4 M	1	
57	3009 0125	Sede Valvola Aspir./Mand.	Suction/Delivery Valve Seat		12	
58	1210 0107	Guarnizione OR Viton®	Viton® O-Ring	Ø1,78x34,65	12	
59	3604 0027	Valvola Aspiraz./Mandata	Suction/Delivery Valve		12	
60	1802 0196	Molla (Filo Ø1)	Spring (Wire Ø1)	Øe14,5x27	12	
61	1205 0032	Gabbia Valv. Aspir./Mandata	Suction/Delivery Valve Cage		12	
62	1201 0069	Guarnizione	Gasket	Ø49x56,5x8,3	12	
63	1220 0042	Gruppo Valvola Aspir./Mand.	Suct./Delivery Valve Ass.y Kit		12	
64	3218 0120	Testata Pompa	Pump Manifold		6	
65	2811 0103	Rondella	Washer	Ø13x20x2,5	48	
66	3609 0158	Vite	Screw	M12x55	48	
70	1200 0057	Galletto	Wing Nut	G2"1/2	1	
71	2801 0070	Raccordo p.g. Aspir. Curvo	Suction Elbow Tail	Ø60 - 2" 1/2	1	
72	1210 0387	Guarnizione OR	O-Ring	Ø3,53x55,56	2	Solo / Only BP305
73	3609 0157	Vite	Screw	M8x18	2	
74	2811 0099	Rondella	Washer	Ø8,4x15x1,6	2	
75	2803 0417	Raccordo	Hose Tail	G2"1/2	1	
76	1210 0556	Guarnizione OR	O-Ring	Ø4x49	1	

Varianti

Version

N°	Cod.	Descrizione	Description	Note	Qty	Model
78	0001 0393	Albero Passante	Throughshaft	1"3/8 - 1"3/8	1	Solo / Only BP305

Kit

Optional

N°	Cod.	Descrizione	Description	Note	Qty	Model
80	3609 0169	Vite	Screw	M8x60	2	
81	2404 0156	Piastra Fissaggio Raccordo	Hose Tail Fixing Plate		1	
82	2801 0032	Raccordo p.g. Mandata Curvo	Elbow Delivery Hose Tail	Ø25 (GALL 1" 1/2)	1	
83	1210 0489	Guarnizione OR	O-Ring	Ø3x33	1	
84	2803 0360	Raccordo p.g. Mand. Femm.	Delivery Hose Tail		1	
85	1210 0751	Guarnizione OR	O-Ring	Ø3,53x41,28	2	
86	1219 0044	Valvola di Sicurezza	Safety Valve	20 bar 200-300L	1	
88	2803 0365	Kit Valvola di Sicurezza	Safety Valve Kit	20 bar 200-300L	1	

Kit Manutenzione

Maintenance Kit

N°	Cod.	Descrizione	Description	Note	Qty	Model
101	5026 0127	Kit Ricambi Manutenzione	Ordinary Maintenance Kit		1	